



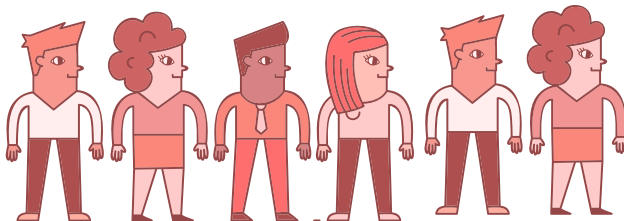
UGEV
UNIDAD DE GÉNERO
Y ERRADICACIÓN
DE LA VIOLENCIA

Guía de consulta rápida para el uso del lenguaje **ciudadano e incluyente** en las comunicaciones **oficiales del IEEM**

Guía de consulta rápida para el uso del lenguaje ciudadano e incluyente en las comunicaciones oficiales del IEEM

Contenido

- 1.- Determinar a quién va dirigido el mensaje.
- 2.- Planear el documento.
- 3.- Redactar el documento.
- 4.- Ejemplos sobre la utilización del lenguaje incluyente en materia electoral.
- 5.- Lista de chequeo.



1.- DETERMINAR A QUIÉN VA DIRIGIDO EL MENSAJE



2.- PLANEAR EL DOCUMENTO

En este punto resulta indispensable plantear las siguientes preguntas para comenzar con la elaboración.

¿A quién está dirigido el mensaje?

¿Qué información se desea transmitir?

¿Cuáles son los intereses específicos de la audiencia?

¿Qué tanto saben sobre el tema?

¿Qué características tiene quien lee?

3.- REDACTAR EL DOCUMENTO

Aspectos a considerar

Utilizar términos genéricos universales y neutros

Cuidar que el uso de sustantivos, adjetivos y participios concuerden con el género

Utilizar oraciones cortas

Preferir párrafos que contienen una sola idea principal y se componen de las oraciones secundarias necesarias para facilitar su comprensión

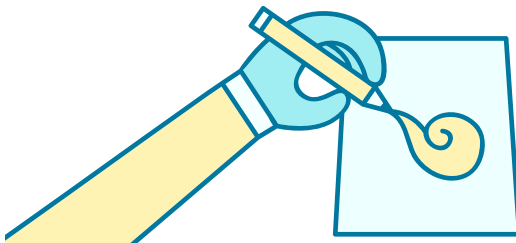
Separar ideas con signos de puntuación y eliminar palabras innecesarias

Cuidar la sintaxis, y construir oraciones con el modelo tradicional: **sujeto + verbo + complemento**

Presentar la información con un formato amigable (tipo de letra sencilla, interlineado que facilite la lectura, incluir imágenes, viñetas, cuadros, diagramas o cualquier recurso que facilite la comprensión)

4.- EJEMPLOS SOBRE LA UTILIZACIÓN DEL LENGUAJE INCLUYENTE EN PROCESOS ELECTORALES

Uso no incluyente	Uso recomendado
Los votantes	Las y los votantes Las electoras y los electores El electorado
Los ciudadanos	Las ciudadanas y los ciudadanos La ciudadanía
Los trabajadores	Las y los trabajadores Las trabajadoras y los trabajadores
Los empleados del IEEM	El personal del IEEM Quienes laboran en el IEEM Las empleadas y los empleados del IEEM
Los directores	Las directoras y los directores
Funcionari@s	Las funcionarias y los funcionarios El funcionariado
Vocal Ejecutivo	Vocal Ejecutiva Vocal Ejecutivo
Todos los vocales	Todas las y todos los vocales Las y los vocales
Los monitoristas	Quienes realizan el monitoreo Las y los monitoristas



Uso no incluyente	Uso recomendado
Los candidatos	Las candidatas y los candidatos a... Candidaturas de... Quienes se registraron en una candidatura para...
Los diputados	Las diputadas y los diputados Las diputaciones
Los integrantes de los ayuntamientos Los miembros de los ayuntamientos	Quienes integran los ayuntamientos Las y los integrantes de los ayuntamientos
La Presidente Municipal	La Presidenta Municipal
Los Presidentes Municipales	Las Presidentas y los Presidentes Municipales Las presidencias municipales
Los Regidores	Las Regidoras y los Regidores Las regidurías
Los Síndicos	Las Síndicas y los Síndicos Las sindicaturas
Las elecciones para gobernador	Las elecciones para la gubernatura

Nota: Recuerda que estas son sugerencias del uso recomendado, para seleccionar la que aplique mejor, debes considerar el objetivo del documento, a quien va dirigido el mensaje y el contexto en el que se presentará.

Ver ejemplos en las páginas 20 a la 31 de la Guía de aplicación de los lineamientos para el uso del lenguaje ciudadano e incluyente del Instituto Electoral del Estado de México.

5.- LISTA DE CHEQUEO

- ✓ Los párrafos son breves y respetan las reglas de gramática y ortografía.
- ✓ Claridad en la narración.
- ✓ Estructura argumentativa adecuada (premisas-conclusión).
- ✓ La cita textual de la normatividad se hace solamente si es indispensable.
- ✓ No contiene palabras arcaicas o latinismos.
- ✓ Verificar que no se utilicen sustantivos con género gramatical masculino como genérico universal.
- ✓ Verificar que ningún término sea peyorativo, degradante, infantilizante o que atente en modo alguno contra la dignidad de las personas.
- ✓ Si se utilizan imágenes, verificar que no se reproduzcan estereotipos ni tipos de violencia.



Guía elaborada con información de:
Lineamientos para el uso del lenguaje ciudadano e incluyente del Instituto Electoral del Estado de México, aprobados mediante Acuerdo No. IEEM/CG/51/2018.

Guía de aplicación de los lineamientos para el uso del lenguaje ciudadano e incluyente del Instituto Electoral del Estado de México, aprobada por la Junta General mediante Acuerdo No. IEEM/JG/65/2018



01800 712 4336 www.ieem.org.mx

Síguenos:   IEEM Oficial   IEEM_MX

Dudas:

Unidad de Género y Erradicación de la Violencia
unidad.genero@ieem.org.mx
exts. 7018 y 7019