

SIGE

Sistema de Información Geográfico Electoral

2012



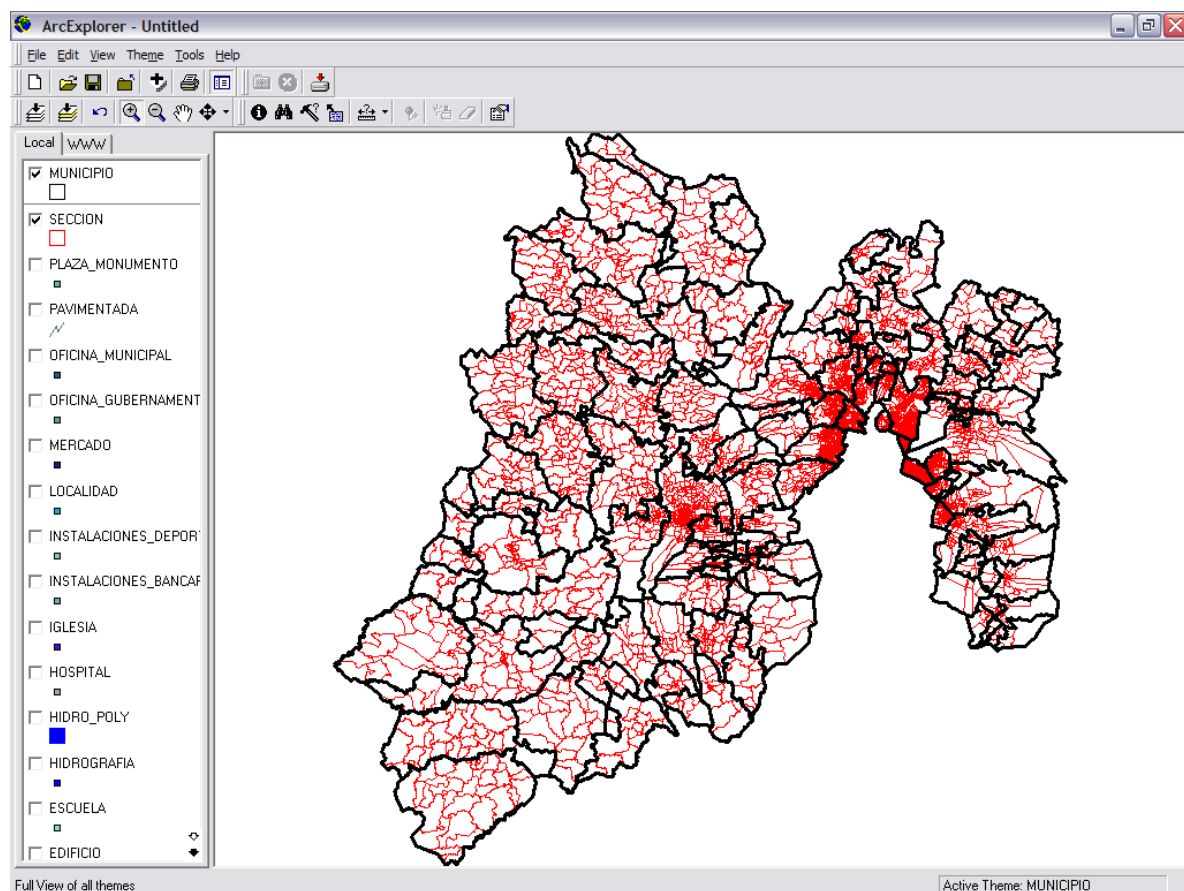
Manual de Cartografía

El Sistema de Información Geográfico Electoral (SIGE), es un sistema amigable e interactivo que utiliza la cartografía georeferenciada como plataforma de visualización y consulta dentro de la cual existen diversos temas, tales como:

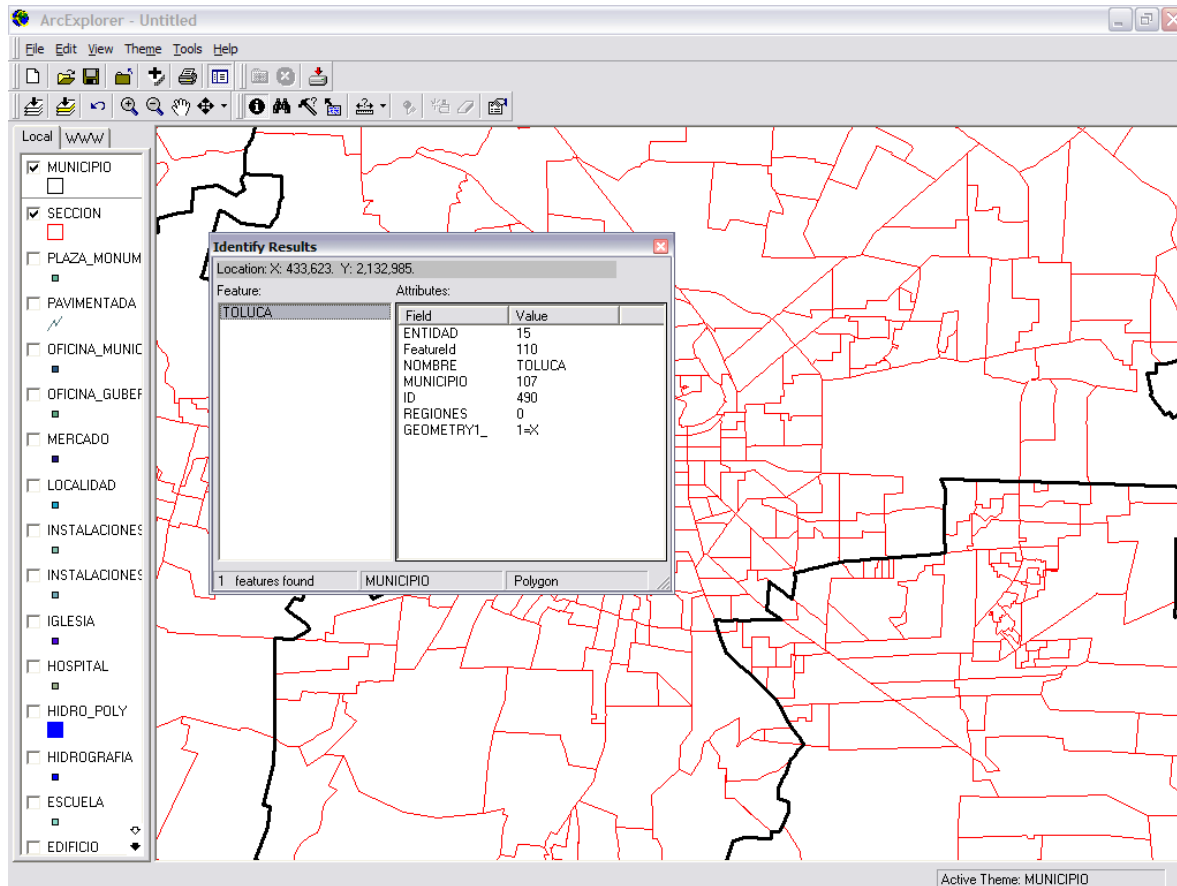
- Límites seccionales, municipales y distritales.
- Resultados de las elecciones celebradas desde el año de 1993 hasta el 2012 en el Estado de México, dichas consultas se pueden hacer a nivel Sección, Municipio, Distrito Local y Federal.
- También se pueden visualizar los nombres de calles, rasgos culturales, vías de comunicación, aspectos geográficos como nombres de ríos, cuerpos de agua etc.
- Cartografía Temática.
- Ubicación de casillas.

El SIGE funciona de la siguiente manera:

El usuario accede de manera automática al sistema en la ventana principal puede visualizar la Cartografía del Estado de México, de igual forma en el costado izquierdo del sistema se encuentra una barra de temas, los cuales se pueden activar o desactivar tanto como se requiera su consulta como se aprecia en la siguiente figura



Cada uno de los temas además de visualizarse podemos saber la información que contiene, esto se hace de la siguiente manera, primero se selecciona el tema a consultar en este caso seleccionamos el tema de Municipio, siguiente paso se da un clic en la cartografía de la ventana principal, aparece una ventana en donde se aprecian los datos contenidos en el municipio seleccionado.

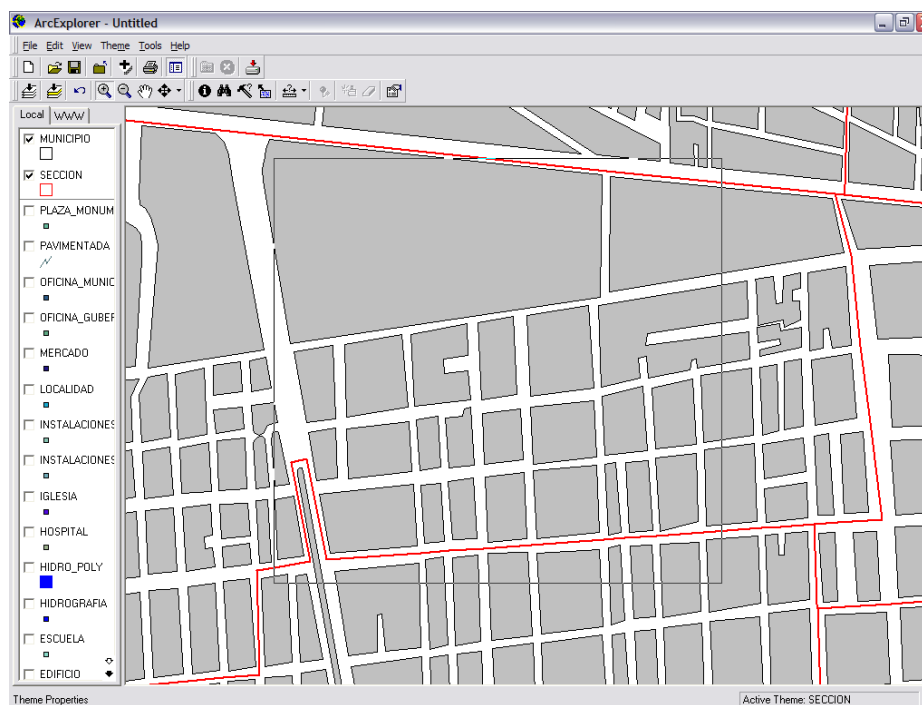


En la ventana principal se encuentra un menú de iconos con los cuales se podrá llevar a cabo una correcta manipulación de la información cartográfica, como se muestra en las siguientes imágenes:

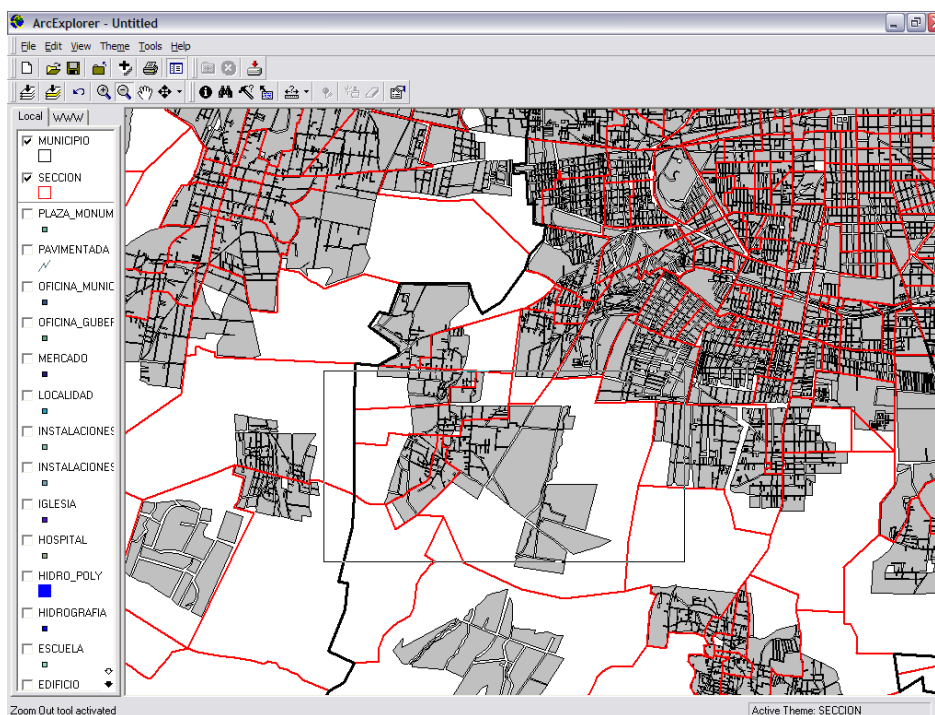
El zoom de acercamiento permite visualizar hasta nivel manzana o tanto como se requiera la información



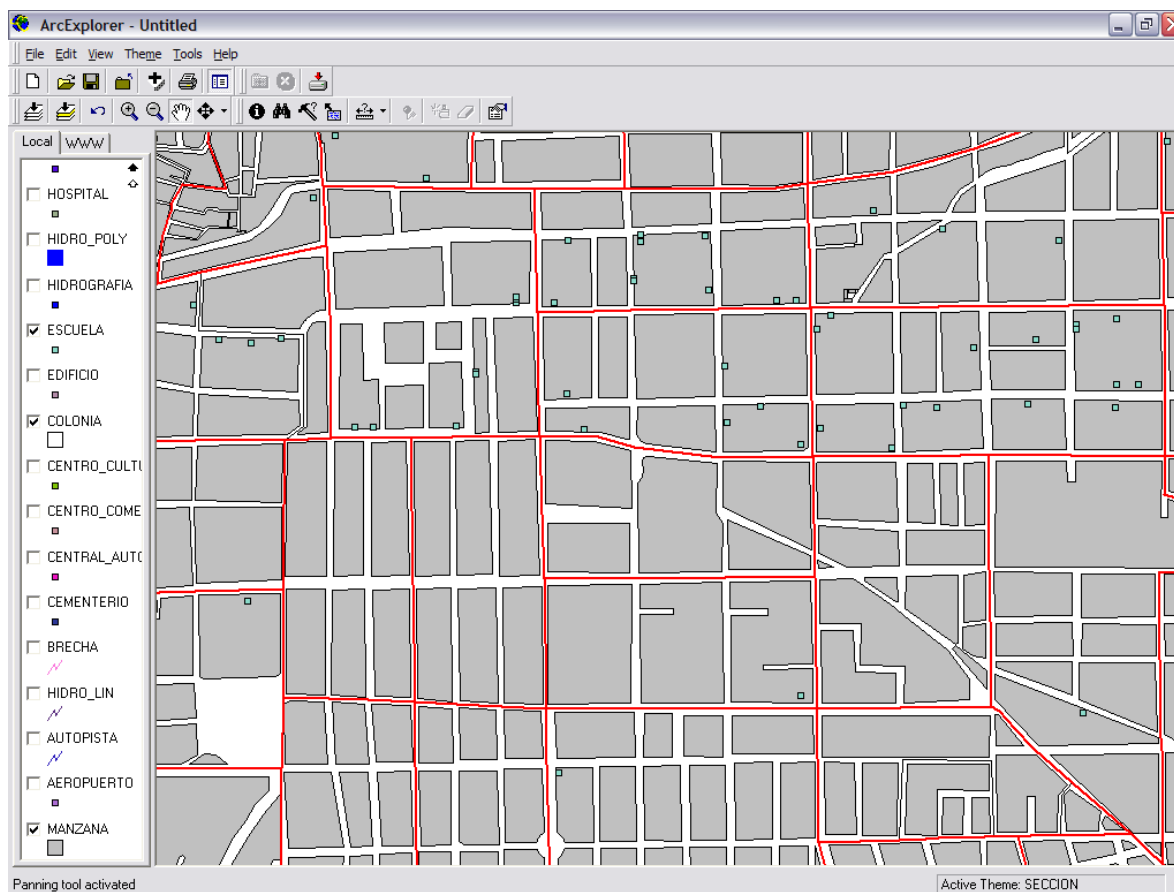
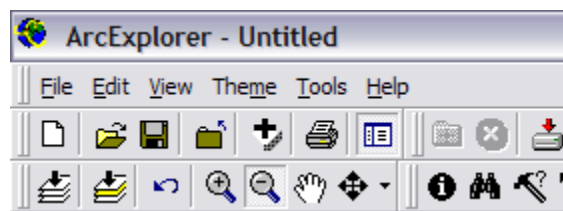
Zoom de Acercamiento



El zoom de alejamiento permite visualizar la cartografía con una panorámica hasta lograr apreciar el límite municipal, distrital o estatal tanto como se requiera.

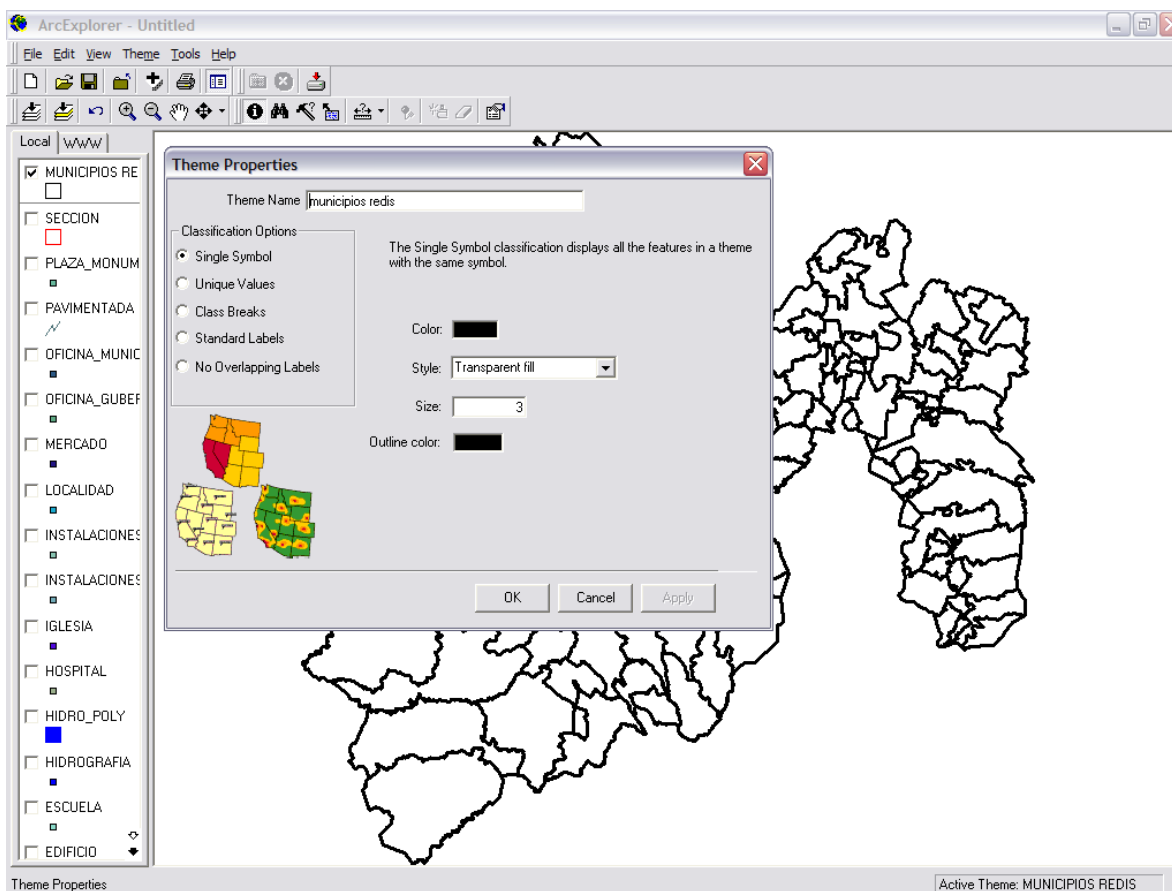


Toda vez que se realice un zoom de acercamiento a la cartografía se puede trasladar o desplazar el gráfico de un lado a otro tanto como se requiera, esto se hace a través de un icono llamado Pan View

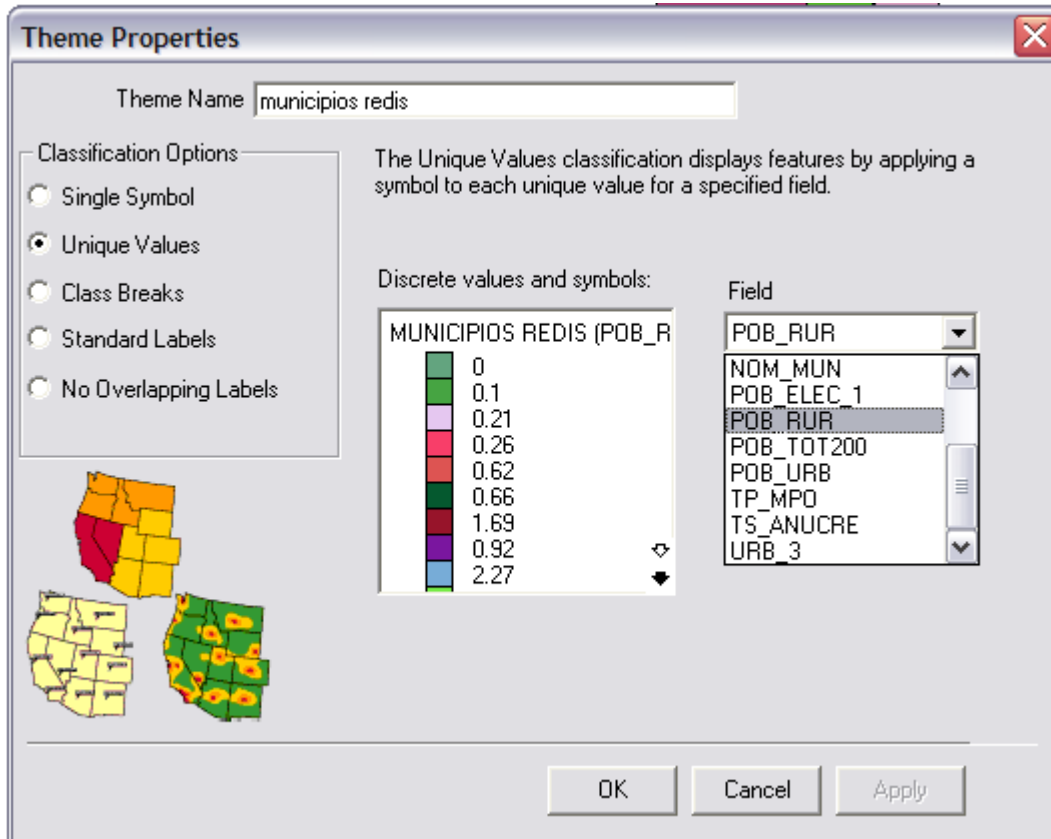


Para lograr visualizar y consultar la Cartografía temática se debe llevar a cabo lo siguiente:

Tomemos del tema de municipio como ejemplo, como primer paso, en la barra de temas seleccionamos el tema de municipio, posteriormente se debe hacer un doble clic en el tema, como consiguiente aparece una ventana denominada Theme Properties.

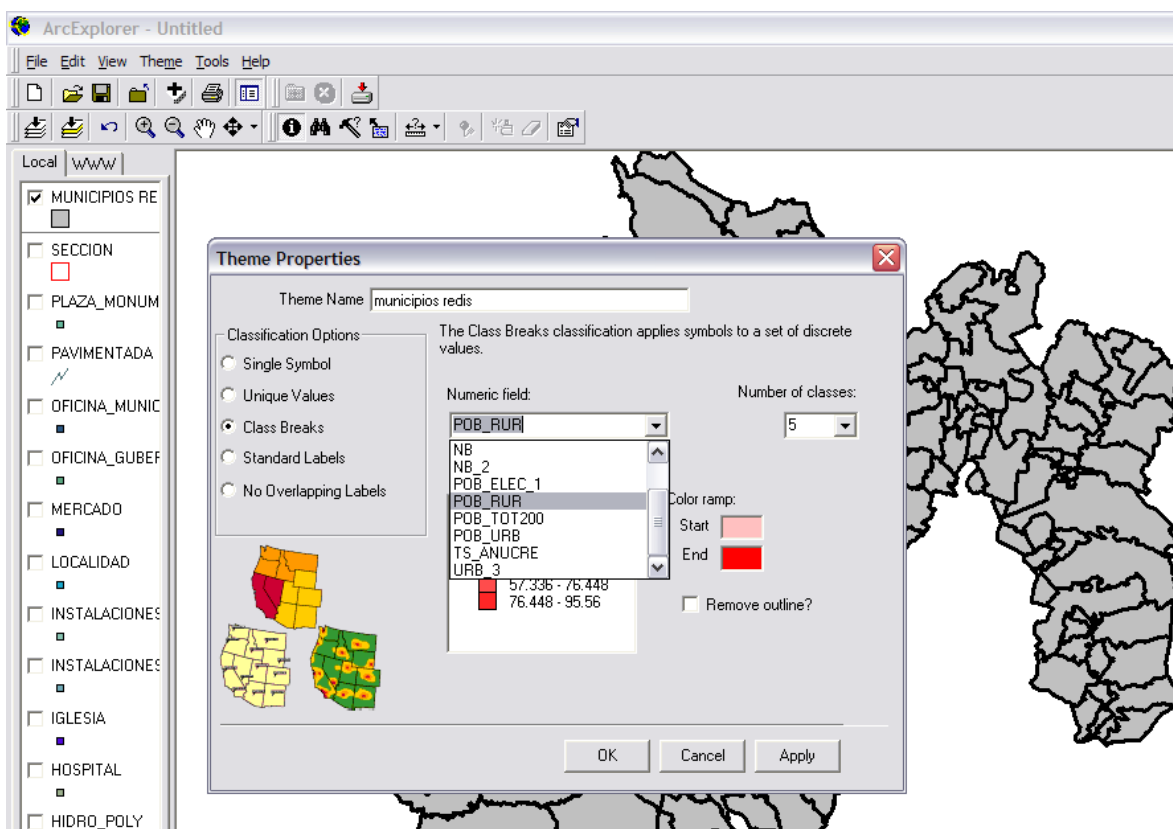
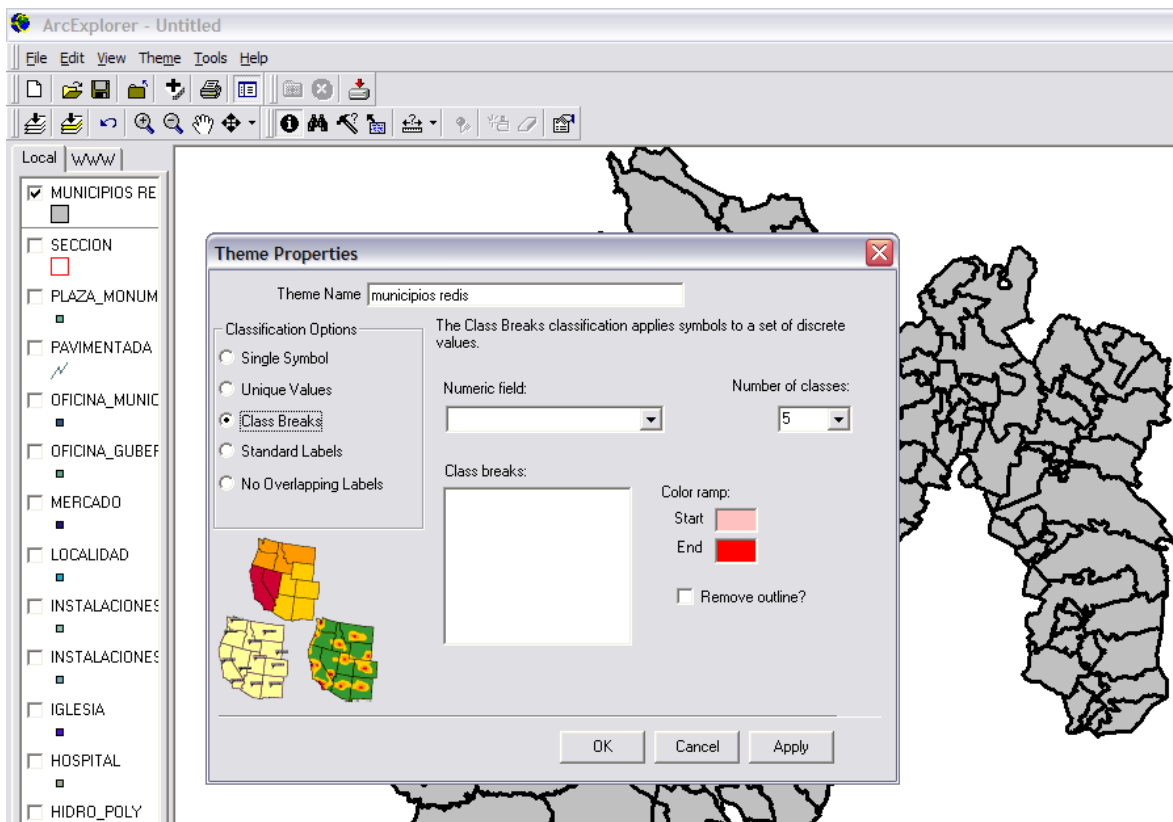


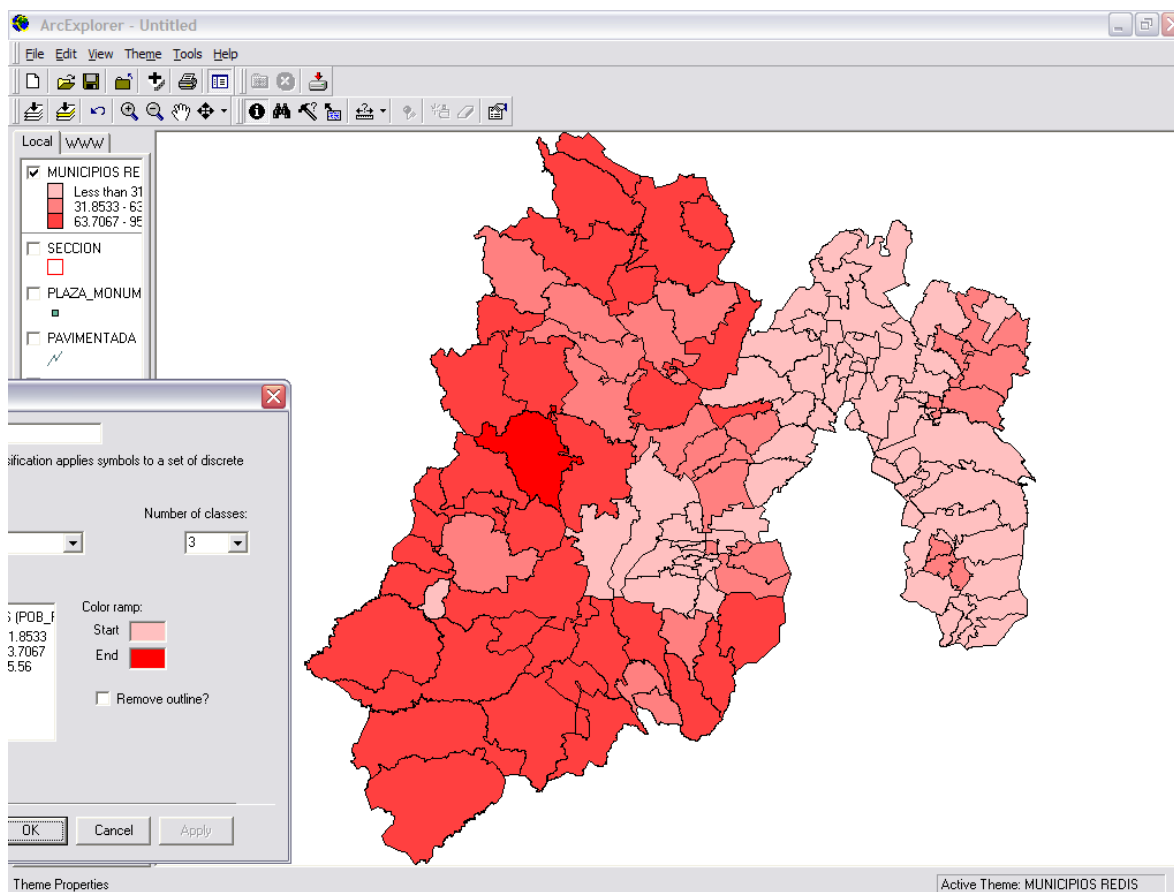
Siguiente paso dentro de Theme Properties seleccionamos la opción de Unique Values y en el apartado denominado Field, desplegamos la barra de temas, seleccionamos el tema requerido, damos clic en Apply y lo mismo en el botón de Ok, de esta forma se representará la variable o tema seleccionado en el gráfico.



Finalmente en el apartado denominado Class Breaks se puede representar Cartografía Temática por rangos, esto se hace de la siguiente manera:

Se selecciona Class Breaks, desplegamos la barra de temas llamada Numeric Field, seleccionamos el tema, posteriormente seleccionamos la barra denominada Number of classes y seleccionamos el número de rangos que se requieran, damos clic en el botón Apply y Ok.





Para mayor información dirigirse a:

Dirección de Organización:

Tels.: 01 (711) 2 75 73 00, Ext 3000

Paseo Tolloca 944 Av. Baja velocidad, Col Santa Ana Tlapaltitlan, C.P. 50160

dorganizacion@mail.ieem.org.mx